

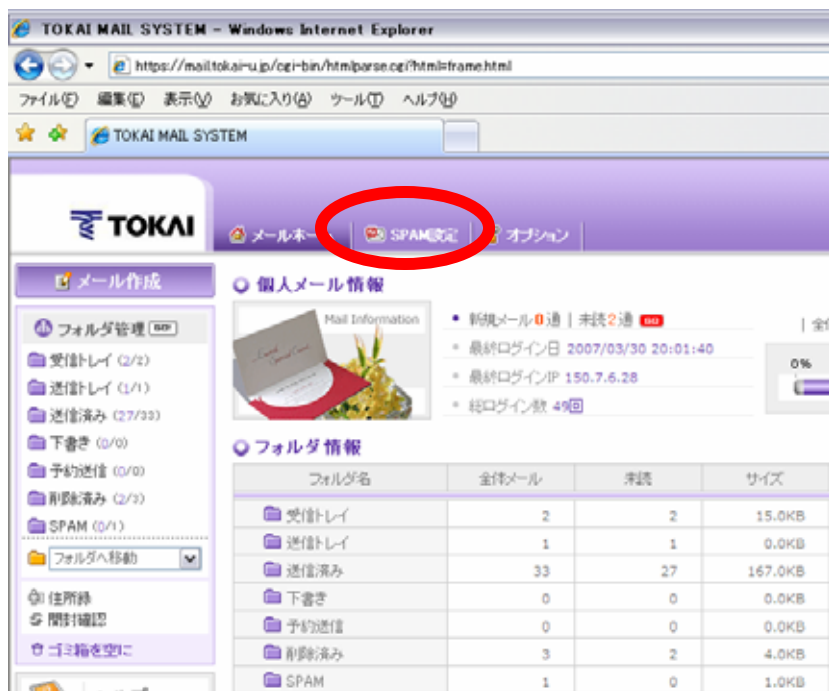
# 迷惑メール対策について

迷惑メール(以下 SPAM メール)への対策方法について。

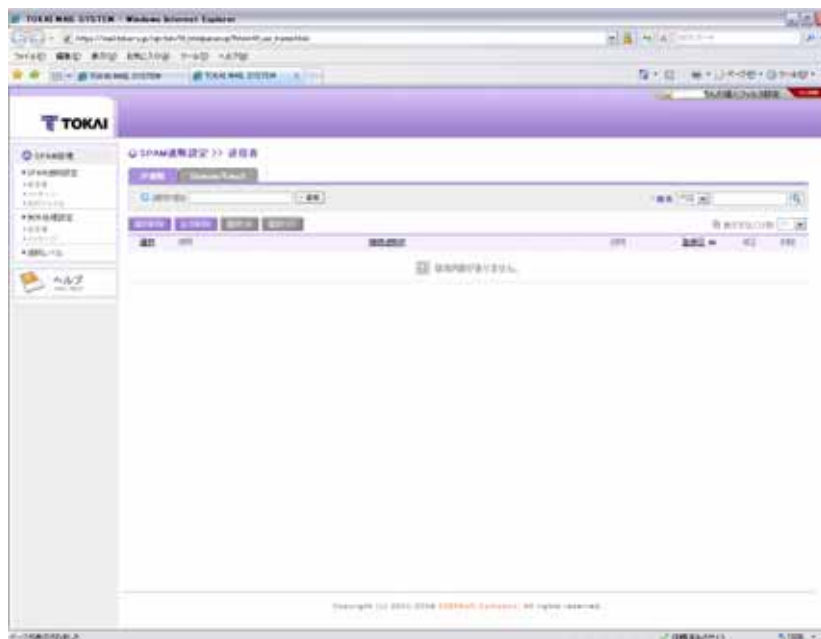
SPAM メールは下記の方法で、自動的に SPAM フォルダに移すことができます。

## 基本的な設定

1) Web メールにログインします。



2) [SPAM 設定]ボタンをクリックします。SPAM 設定の別ウィンドウが開きます。



3) [遮断レベル]をクリックします。



4) [個人フィルタ使用の選択]の [個人設定フィルタを使用する]にチェックを入れ、[保存]をクリックします。



## 利用方法の詳細について

左項目の下の[ヘルプ]をクリックし、確認します。

