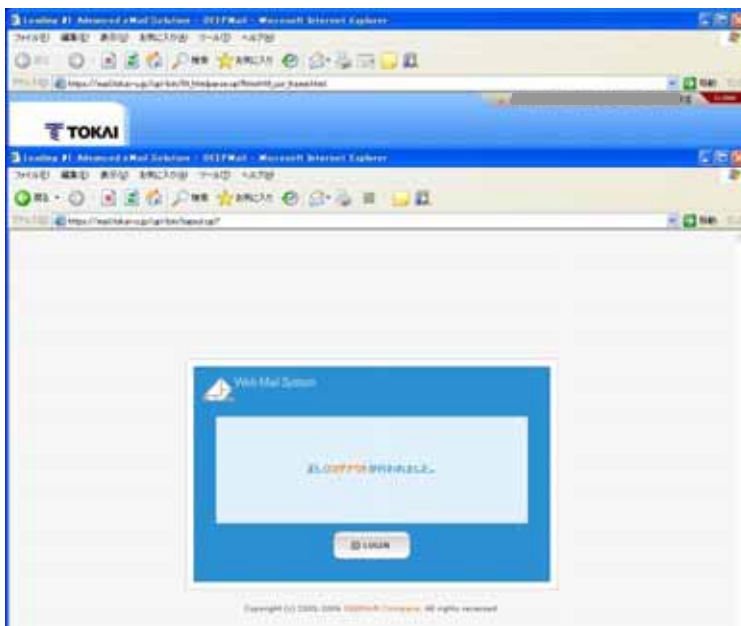
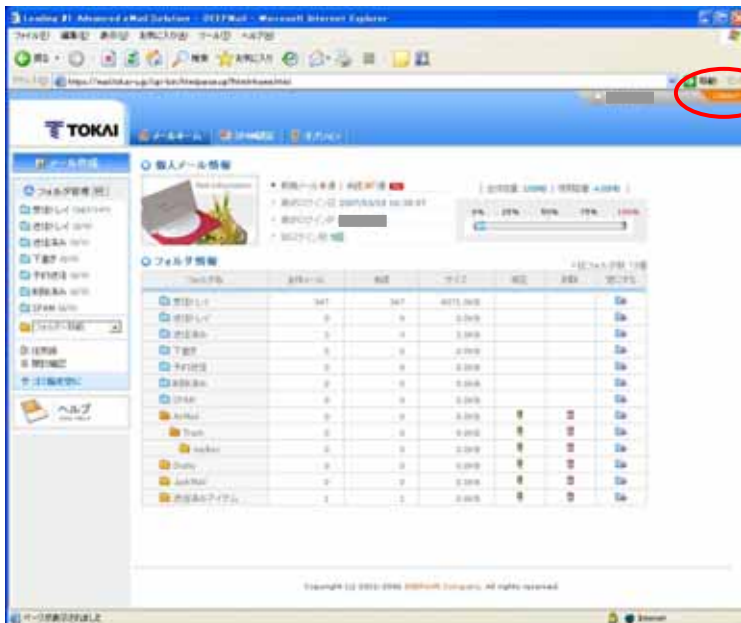




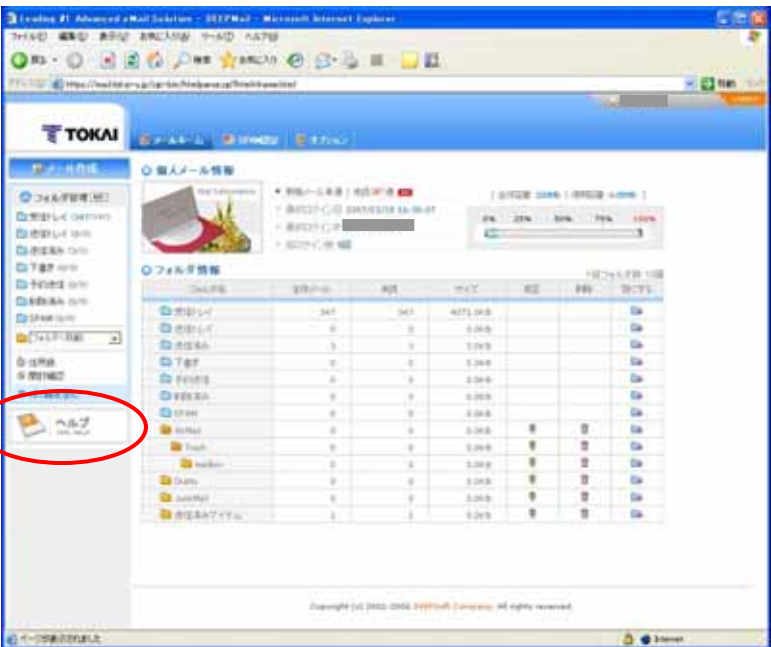
## ログアウト方法

ウィンドウ画面、右上の[LOGOUT]をクリックします。



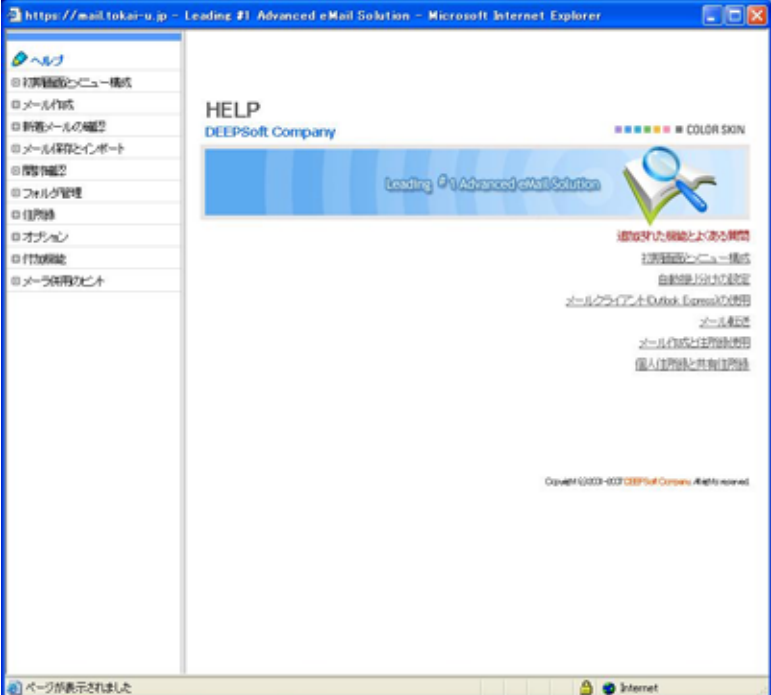
## 利用方法が分からない場合

Web メールにログインした後、左項目の下の[ヘルプ]をクリックし、確認をします。



The screenshot shows the TOKAI webmail interface. A red arrow points to the 'ヘルプ' (Help) link in the left sidebar. The main content area displays a table of folders and their details.

フォルダ名	受信メール	送信	サイズ	設定	詳細	操作
受信トレイ	347	347	4071.24KB			操作
送信トレイ	0	0	0.00KB			操作
迷惑メール	3	3	3.00KB			操作
下書き	0	1	0.00KB			操作
削除済み	0	0	0.00KB			操作
ゴミ箱	0	0	0.00KB			操作
Outlook	0	0	0.00KB			操作
Trash	0	0	0.00KB			操作
Recycle	0	0	0.00KB			操作
Spam	0	0	0.00KB			操作
AutoMail	0	0	0.00KB			操作
迷惑メールフィード	1	1	0.00KB			操作



The screenshot shows the HELP page. The left sidebar contains a list of help topics, and the main content area displays the 'HELP' section with a search icon and a list of links.

- ヘルプ
- 初回接続のメニュー構成
- メール作成
- 新規メールの編成
- メール保存とレポート
- 閲覧機能
- フォルダ管理
- 送附時
- オプション
- 付加機能
- メール取得のヒント

HELP  
DEEPSoft Company

COLOR SKIN

Leading #1 Advanced eMail Solution

追加サービスの詳細とごあん判費  
初回接続のメニュー構成  
自動設定の付け方設定  
メールクライアント Outlook Express の使用  
メール設定  
メールの成り立ちと送附時  
個人アドレスと共有アドレス

Copyright ©2003-2006 DEEPSoft Company. All rights reserved.